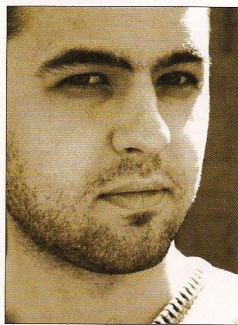


В объятиях «темных сил»

Цвет может воодушевлять, радовать, успокаивать или, напротив, угнетать и заставлять грустить. Но, пожалуй, самым неоднозначным можно считать черный цвет. По восточным традициям он считается символом добра, чистоты и совершенства, в японской культуре символизирует благородство, мудрость и опыт, а в христианской традиции - горе и скорбь... Постельное белье черного цвета тоже вызывает различные эмоции, поэтому мы решили спросить дизайнеров о плюсах и минусах такого выбора.



Антон Петраков,
арт-директор, дизайн студия «Brain Twister»

По большому счету, очень уставшему человеку все равно, где и на чем спать: в своей комнате на диване, на раскладушке или же в прихожей на коврике. Главное, чтобы ему дали возможность выспаться и не беспокоили во время сна. Однако в обычной ситуации люди очень ответственно подходят к выбору не только мебели в спальню, но и постельного белья. Черный

цвет постельного белья, которое многим кажется депрессивным, мрачным, неудобным, тем не менее находит немало своих поклонников. Оно идеально вписывается в концепции трех современных стилей: хай-тек, минимализм и арт-деко. Главное преимущество черного белья перед остальными образцами состоит в его глубине. Не случайно драгоценности, выставленные на

продажу, красуются на черном бархате. На бездонно-темном фоне особенно ярко подчеркивается прелесть ювелирных украшений, его изящество и совершенство. Черный цвет всегда говорит о силе, власти и изысканном вкусе, это воплощение элегантности и безупречного стиля. На основе этого цвета, как правило, создается ультрамодное оформление дома.

Альмира Галиева,
дизайнер, дизайн-студия «Neo-classic»



серой массы. Но есть и те, кто побаивается подобных «авантюр» - это более консервативные люди. В этом, конечно, нет ничего плохого, просто они так устроены. Кроме того, белье подбирается под интерьер. Лучше всего черное будет смотреться, если у вас комната выполнена в стиле поп-арт или модерн. Немаловажно и правильно подобрать материал, из которого изготовлен комплект. Лучше всего, если это будет сатин

или атлас - именно эти ткани позволяют черному цвету выглядеть наиболее роскошно и богато. Если бы я сама выбирала постельное белье, то, скорее всего, я бы предпочла не абсолютно черный, а антрацитово-черный или темно-шоколадный цвет. Советовать могут многие, но лучше все же попросить самих, может, такое постельное белье не «приживется» в вашей квартире, или же, напротив, вам будет очень комфортно.



Иван Невьянцев,
менеджер, текстильная компания «Home decor»

Постельное белье - это не только «одежда для нашей кровати», место «любобных утех», но и, конечно, элемент интерьера комнаты. Поэтому выбор цвета является одним из самых главных аспектов при покупке белья. Не каждый осмелится сделать выбор в пользу черного. Но, на мой взгляд, этот благородный цвет является одним из самых сексуальных. Такое постель-

ное белье навеивает мысли о роскоши и богатстве. Кроме того, оно придает спальне элегантность, утонченность и изящество, особенно если сделано из блестящей атласной ткани и украшено светлой вышивкой. Оно будет восхитительно выглядеть на любой кровати и впишется практически в любой интерьер. Черный цвет достаточно строгий, но в то же время универсаль-

ный. Можно смело сказать, что он привлекает внимание, производит сильное впечатление и никого не оставляет совершенно равнодушным. Также, выбирая белье такого цвета, не бойтесь остаться за бортом фэшн-индустрии. Это просто невозможно, так как бархатно-черный всегда будет любим дизайнерами, модельерами и стильными людьми.

Наталья Шаяхметова,
дизайнер, салон штор «Маркиза»



Когда человек любит и любим, для него не существует границ и преград. В такие минуты можно смело экспериментировать не только над собственной внешностью, но и над интерьером квартиры. Если говорить о спальне, то здесь нужно уделить особое внимание месту отдыха - кровати, которая должна быть, прежде всего, удобной, а вот какого цвета на ней постельное белье - это уже

дело второстепенной важности. С точки зрения дизайна оно должно соответствовать общему стилю и настроению спальни. Если комната выполнена в классическом стиле, и каждый предмет интерьера в ней напоминает апартаменты английской королевы, то комплект черного постельного белья будет ни к чему. Если же спальня наполнена духом модерна и хай-тека, то такой комплект будет более чем

уместен. Есть еще один момент - комфортно ли будет ощущать себя человека в «объятиях» черного постельного белья? Ответ на этот вопрос можно узнать, только попробовав. Любопытно, что психологи советуют спать в абсолютно темной комнате людям, страдающим бессонницей, потому что полная темнота позволяет отвлечься от посторонних мыслей и дать отдых глазам.

Рената Ботев,
дизайнер, компания «Real beauty»



Психологи давно изучают влияние цвета на настроение и душевное состояние людей не случайно. Особенно тщательно нужно подходить к выбору цветовой гаммы для спальни, так как именно эта комната связана с отдыхом, покоем, любовью и душевным равновесием. Черный цвет провоцирует мрачное и подавленное настроение. Не стоит забывать и то, что он оптически уменьшает комнату, поэтому для спальни это достаточно «опасный»

цвет. Светлые и не слишком яркие цвета создают спокойную и расслабляющую атмосферу. Бледно-зеленый, синий, бежевый - идеальны для спальни. Но иногда бывают исключения. Например, если вы решили сделать спальню в авангардном стиле или стиле модерн, тогда черный цвет постельного белья будет просто идеальным. Я бы посоветовала использовать черно-белую гамму с добавлением ярких деталей желтого цвета. Если

вы хотите классическую спальню с переходом от элегантности до экстравагантности, то можно выбрать мебель из древесины черешни, также в черно-белой гамме, но с вкраплением оранжевого. Покупая постельное белье, следует отдавать предпочтение хлопчатобумажному или льняному. Важно помнить, что бельем черного цвета нельзя пользоваться долго. Экстравагантность проходит, и возвращается проверенная элегантность.

Татьяна Рыжова,
дизайнер, дизайн студия «Primavera»



Черный цвет традиционно ассоциируется с элегантностью, изысканностью и сексуальностью. В таком цветовом исполнении эффектно смотрится постельное белье, декоративные подушки и покрывала. Когда мы чувствуем свою уязвимость, нам нужна защита или же мы ощущаем потребность в одиночестве, то прибегаем к его помощи. Бархатно-черный символизирует ночь, покой, но иногда он мо-

жет вызывать негативные эмоции, тревогу. Среди художников-модельеров и дизайнеров этот цвет завоевал популярность достаточно давно, поскольку он всегда говорил о нарушении запретов. В итоге черный оказался настолько «плох», что стал хорошим. Он вошел в моду, и теперь называть его иначе, как изысканным, сложно. Кроме того, этот цвет приобрел популярность еще и в силу необыкновенной

практичности. Черный цвет одаривает чувством собственного достоинства и власти, однако может послужить преградой в отношениях между людьми. Его всегда лучше дополнять другими цветами. Несмотря на то, что отношение к черному цвету в целом изменилось, большинство людей согласится с тем, что его избыток в доме производит неприятное впечатление. Так что, здесь главное - не переборщить.